

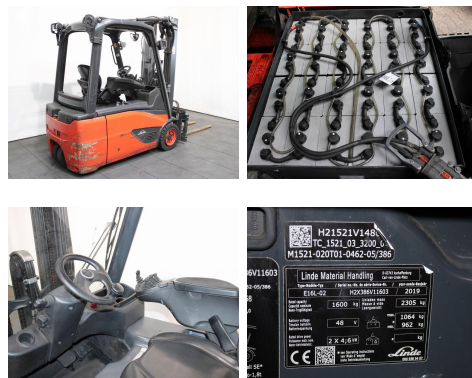
Linde E 16 L-02 386

Tragkraft:	1600 kg
Masttyp:	Triplex
Hubhöhe:	4625 mm
Bauhöhe:	2120 mm
Freihub:	1500 mm
Baujahr:	2019
Betriebsstunden:	9448
Antriebsart:	Elektro
Tech. Zustand:	gut
Optischer Zustand:	normal
Gabellänge:	1200 mm

Com Nr.:	Z7685
Reifen vorne:	Superelastik
Reifen vorne Zustand:	80 - 100%
Reifen hinten:	Superelastik
Reifen hinten Zustand:	0 - 20%
Antrieb:	---
Getriebe:	Drehstrom
Batterie:	2019, 48V, 750Ah,
Ladegerät:	48V, 100Ah

Extras:

Doppelzusatzhydraulik, Kaup Zinkenverstellgerät mit Seitenschub, Batterie und Ladegerät



Preis: 13.950,00 € (zzgl. MwSt.) (Zwischenverkauf vorbehalten)