

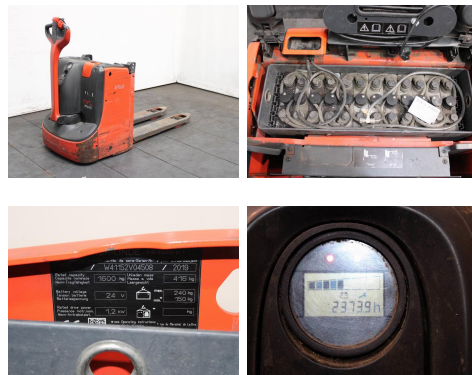
## Linde T 16 L 1152

<b>Tragkraft:</b>	1600 kg
<b>Masttyp:</b>	Keiner
<b>Hubhöhe:</b>	600 mm
<b>Baujahr:</b>	2019
<b>Betriebsstunden:</b>	2373
<b>Antriebsart:</b>	Elektro
<b>Tech. Zustand:</b>	gut
<b>Optischer Zustand:</b>	normal
<b>Gabellänge:</b>	1150 mm

### Extras:

Batterie, integriertes Ladegerät

<b>Com Nr.:</b>	N7017
<b>Reifen vorne:</b>	Bandagen
<b>Reifen vorne Zustand:</b>	Nicht vorhanden
<b>Reifen hinten:</b>	Bandagen
<b>Reifen hinten Zustand:</b>	Nicht vorhanden
<b>Antrieb:</b>	---
<b>Batterie:</b>	2019, 24V, 180Ah,



**Preis: auf Anfrage** (Zwischenverkauf vorbehalten)