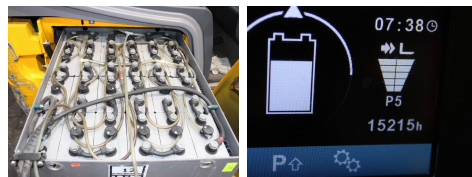


## Jungheinrich EFG 218k GE115-290ZZ

<b>Tragkraft:</b>	1600 kg	<b>Com Nr.:</b>	L3457
<b>Masttyp:</b>	Duplex	<b>Reifen vorne:</b>	Superelastik
<b>Hubhöhe:</b>	2900 mm	<b>Reifen vorne Zustand:</b>	60 - 80%
<b>Bauhöhe:</b>	1950 mm	<b>Reifen hinten:</b>	Superelastik
<b>Freihub:</b>	1350 mm	<b>Reifen hinten Zustand:</b>	80 - 100%
<b>Baujahr:</b>	2020	<b>Getriebe:</b>	Drehstrom
<b>Betriebsstunden:</b>	15215	<b>Batterie:</b>	2020, 48V, 625Ah,
<b>Antriebsart:</b>	Elektro	<b>Ladegerät:</b>	48V, 140Ah
<b>Tech. Zustand:</b>	gut		
<b>Optischer Zustand:</b>	normal		
<b>Gabellänge:</b>	1150 mm		

### Extras:

Einzelzusatzhydraulik, integrierter Seitenschieber, Batterie, Ladegerät, 2x Arbeitsscheinwerfer vorne, 2 x Arbeitsscheinwerfer hinten



**Preis: auf Anfrage** (Zwischenverkauf vorbehalten)