

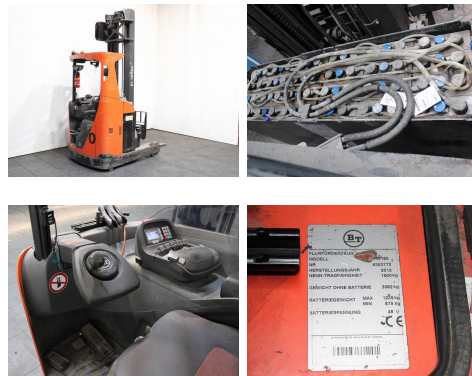
BT RRE 160

Tragkraft:	1600 kg
Masttyp:	Triplex
Hubhöhe:	7500 mm
Bauhöhe:	3230 mm
Freihub:	2450 mm
Baujahr:	2015
Betriebsstunden:	4677
Antriebsart:	Elektro
Tech. Zustand:	gut
Optischer Zustand:	normal
Gabellänge:	1200 mm

Com Nr.:	F5521
Reifen vorne:	Bandagen
Reifen vorne Zustand:	Nicht vorhanden
Reifen hinten:	Bandagen
Reifen hinten Zustand:	Nicht vorhanden
Antrieb:	---
Getriebe:	Drehstrom
Batterie:	2015, 48V, 620Ah,
Ladegerät:	48V, 100Ah

Extras:

Dreifachzusatzhydraulik, integrierter Seitenschieber, integriertes Zinkenverstellgerät, Batterie, Ladegerät



Preis: auf Anfrage (Zwischenverkauf vorbehalten)